

Grafikbestückung für System 50

Grundüberlegung.....	2
Stellwand.....	2
Präsentationswand.....	3
Einsatz von Zubehör.....	3
Regale, Displayboards, Monitorhalterungen.....	3
Monitorhalterung.....	4
Brückenlicht.....	5
Textiloptimierung bei „über Eck“ Montagen.....	6
Counter.....	6
Lagerraummodul.....	7
Sonderfälle.....	8

Grundüberlegung

Soll die Grafikfläche pro Wand einteilig oder mit mehreren Textilflächen bespannt werden?
matogo unterscheidet hier in der Abwicklung zwischen Stellwand und Präsentationswand.

Stellwand

Eine Stellwand besitzt eine Textilgrafik über alle Rahmenelemente je Wandfläche.
Das erzielt eine optische Einheit, die Wandfläche zeigt ein komplettes Bild.



Abbildung 1: Ansicht Stellwand, 1 Grafik über die gesamte Fläche

Bei einer Grafikbestückung für die Abwicklung Stellwand wird immer die äußere Nut des Profils bespannt.

Grafikdaten für diese Anwendung erstellt man auf Basis der Datenanlage Stellwand.

Präsentationswand

Eine Präsentationswand besitzt separate Textilgrafiken für jedes einzelne Rahmenelement der Wandfläche, die Anzahl der Textilgrafiken entspricht somit der Menge der Rahmenelemente. Die Grafikflächen werden regelmäßig unterbrochen. Besonders bei mehrteiligen Bildern ist dieser Effekt zu berücksichtigen.

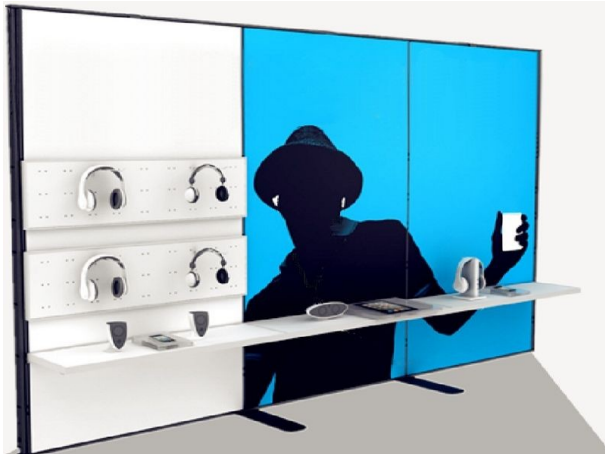


Abbildung 2: Ansicht Präsentationswand, 1 Grafik pro Rahmenmodul, somit sind 3 Rahmenmodule sichtbar

Bei einer Grafikbestückung für die Abwicklung Präsentationswand wird immer die innere Nut jedes Profils bespannt.

Grafikdaten für diese Anwendung erstellt man auf Basis der Datenanlage Präsentationswand.

Einsatz von Zubehör

Der Einsatz von System 50 Zubehör kann Auswirkungen auf die Grafikbestellung haben. Gerade wenn man werkzeugfrei aufbauen will, sind einige Aspekte zu beachten und zu entscheiden.

Brückenlicht, Monitoraufnahme an Monitorhalterungen und einige Sonderkonstruktionen-Rahmenaufbauten können nur optimal eingesetzt werden, wenn auch hier im Stoff kleine Schnitte erfolgen.

Regale, Displayboards, Monitorhalterungen

Regale, Displayboards, Monitorhalterungen spielen hier eine Rolle, denn diese System 50 Zubehör-Teile werden im Profil eingehängt.



Abbildung 3: Grafikbahnen Präsentationswand bei Zubehöreinsatz

Präsentationswandabwicklung

Hier liegt im Profil die „Einhängeleiste“ frei und das Zubehör kann sofort eingehängt werden.

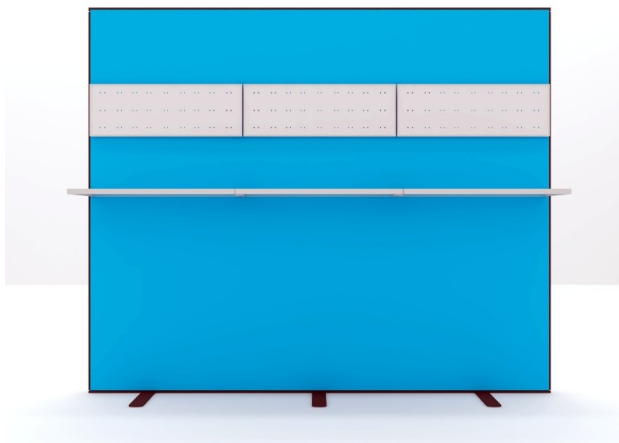


Abbildung 4: Grafik Stellwand, vollflächig bei Zubehöreinsatz
Regal und Displayboard

Stellwandabwicklung

Hier überdeckt der Stoff die Einhängeleiste, daher muss man mit einem Cuttermesser kleine Schnitte in den Stoff schneiden, damit die Anbauteile im Profil eingehängt werden können. Diese Arbeit ist einfach, muss aber wohl überlegt sein. So können Sie alle Zubehörteile auch bei einer Stellwand zum Einsatz bringen.

Monitorhalterung

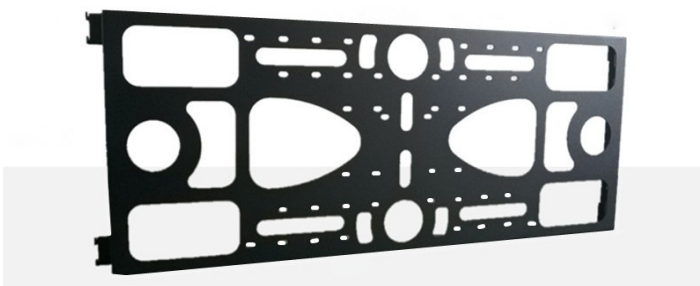


Abbildung 5: System 50 Monitorhalterung

Die Monitorhalterung wird von hinten in den Rahmen eingehängt, davor liegt der Grafikstoff. Um den Monitor von vorne an der Monitorhalterung zu befestigen, müssen für die Schraubhalter des Monitors an den Aufnahmepositionen kleine Schnitte mit dem Cuttermesser gemacht werden. Gleiches gilt für die Verkabelung.

Brückenlicht



Die Brückenlichtschale wird von oben in die Brücke eingeklemmt, die Lichtauslassöffnung in der Brückenlichtschale muss als „X“ im Stoff eingeschnitten werden. So kann dann die LED Lampe von unten hindurchgesteckt und mit den Halteklammern fixiert werden.



Abbildung 6: Drei Brückenlichter im Einsatz

Textiloptimierung bei „über Eck“ Montagen

System 50 Counter und Lagerraummodul ca. 1 qm müssen für den ordentlichen Textilspanneinsatz optimiert werden. Da bei diesen Modulen die Textilgrafik über/um das Eck gespannt wird, sollte die konfektionierte Gummilippe mit dem Cuttermesser eingeschnitten werden.

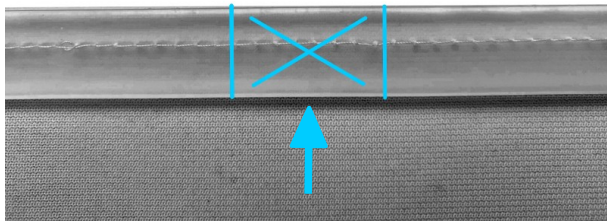


Abbildung 7: Textilgrafikrückseite mit Textilspannlippe, Ausschnitt blau

Die Textilgrafikspannlippe wird bei allen System 50 Textilgrafiken rückseitig am Rand ringsum angenäht. Um ein kleines Stück zu entfernen, schneidet man zuerst die Naht auf und trennt dann vorsichtig die Lippe mit dem Cuttermesser ab. Der Stoff soll dabei nicht eingeschnitten werden. So schmiegt sich der Stoff besser um die System 50 Profilecke.

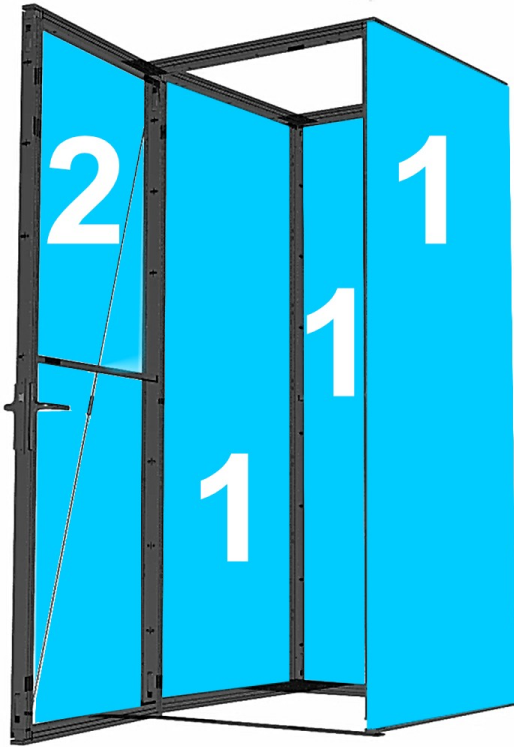
Counter



Abbildung 8: Grafikbahn über Eck beim System 50 Counter
Textilspannlippe für Eckausbildung entfernen

Beim Counter wird der Grafikstoff von der Frontseite über die Seiten nach hinten eingespannt. Um die Ecken sauber auszubilden, empfehlen wir, die Textilspannlippe im Bereich der Profilecken des Systemrahmens einzuschneiden und zu entfernen.

Lagerraummodul



Die Grafik des Lagerraums wird beim Lagerraummodul beginnend am Türmodul über eine Seite zur Rückseite und weiter zur anderen Seite wieder zum Türmodul geführt. Um die Ecken sauber auszubilden, empfehlen wir die Textilspannlippe im Bereich der Profillecken des Systemrahmens einzuschneiden und zu entfernen.

Hinweis zur Alternative:

Profivariante: Wird ein Lagerraum nicht mit dem Lagerraummodul ca. 1qm, sondern aus Grund- und Anbaurahmen zusammengebaut, muss keine Textilspannlippe über Eck gespannt werden. Die Rahmenelemente können in beliebiger Anzahl zur Wunschgröße kombiniert werden. Die Rahmen werden mit Eckverbinder über Eck verbunden und mit Eckabdeckprofilen sauber verdeckt.

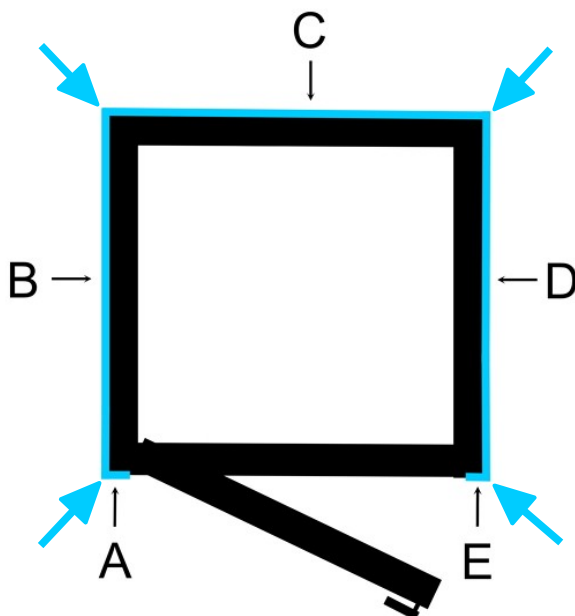


Abbildung 9: Grafik von A – E über Eck beim Lagerraummodul

Türmodul

weitere Informationen zum [System 50 Türmodul – Varianten Stoffbespannung und Datenanlage](#)

Sonderfälle

Da das matogo System 50 Rahmenprofil zwei Textilspannnuten aufweist, können viele Grafiksondergrößen für die Textilbespannung angefertigt werden.



Abbildung 10: Detail System 50 Profil mit 2 Textilspannnuten und Einhängepunkten

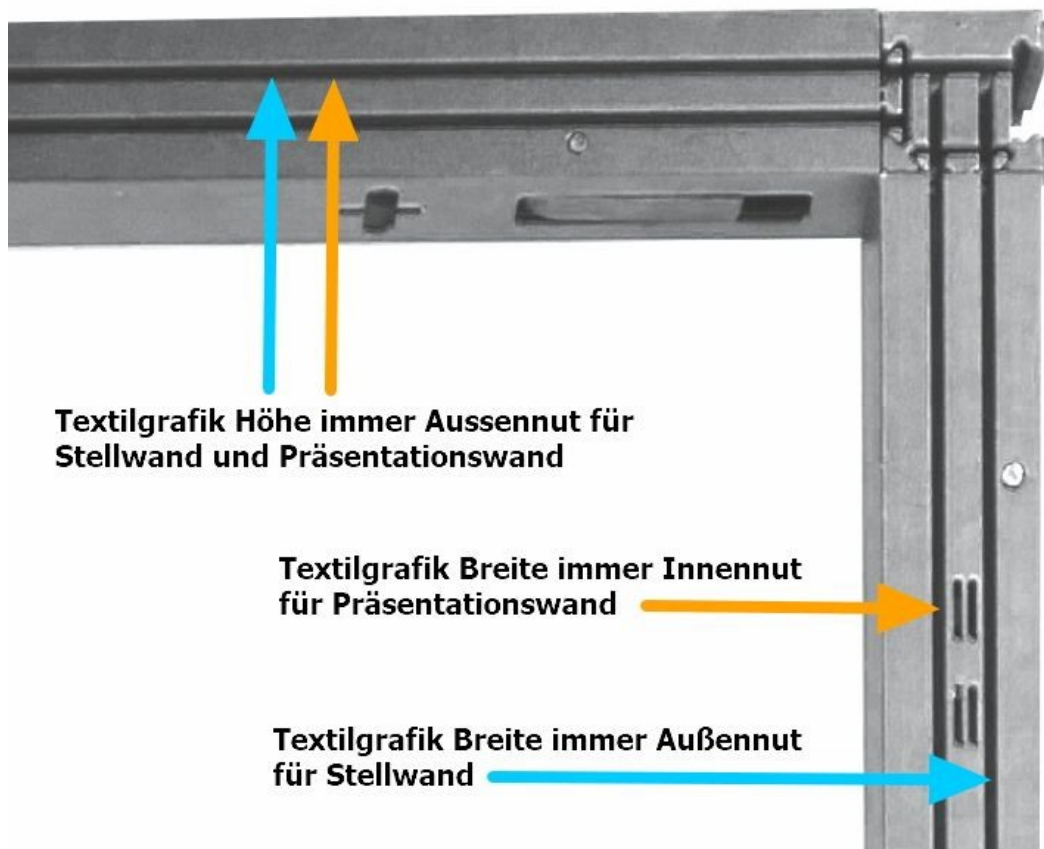


Abbildung 11: Textilspannnuten im System 50 Profil

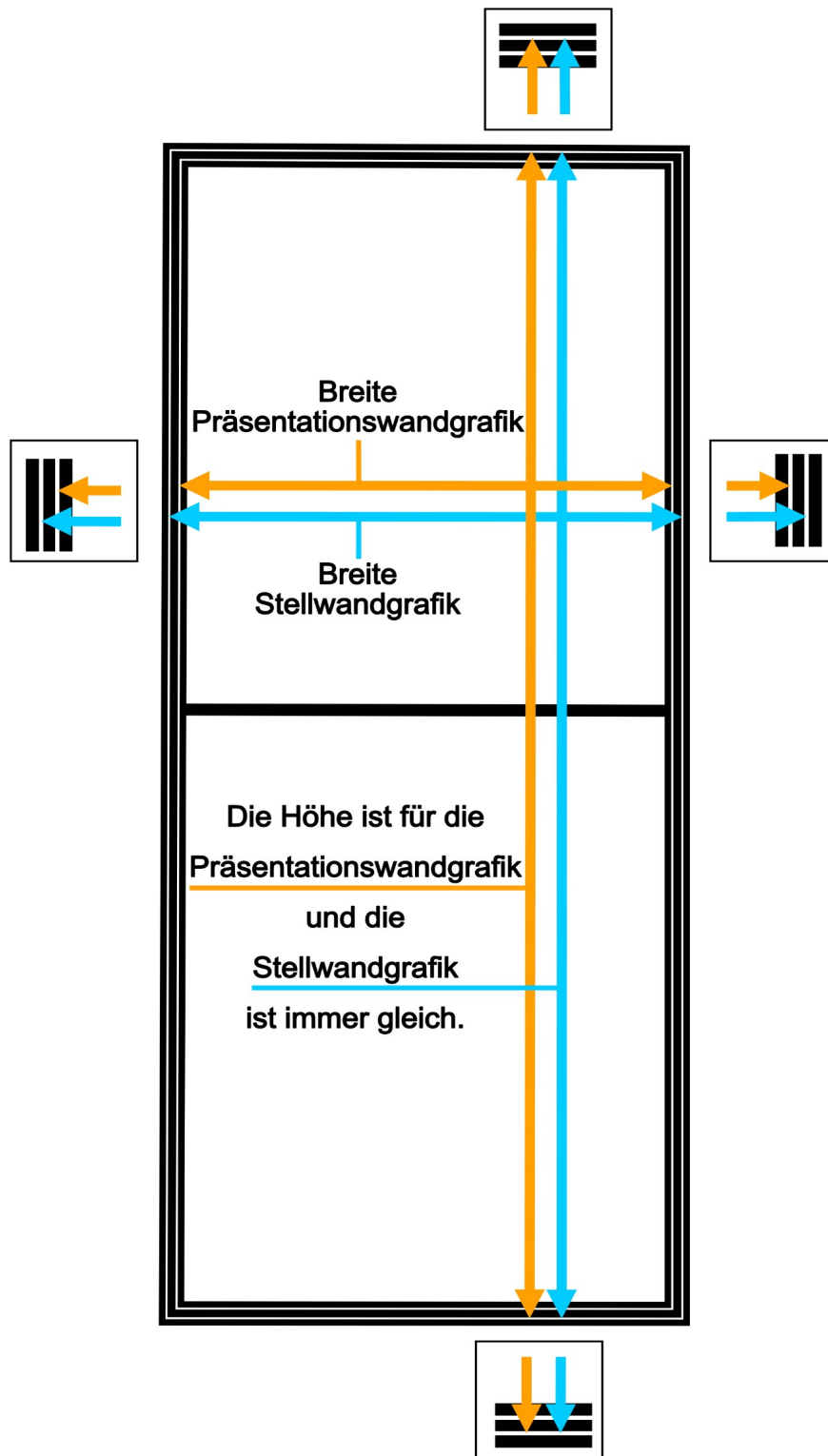


Abbildung 12: Detail System 50 Profil mit 2 Textilspannnuten und Einhängepunkten

Besonders wenn Kombinationen von Präsentationsgrafik und Stellwandgrafik auf einer Rahmenfläche kombiniert werden, müssen die Grafikmaße angepasst werden. Hier empfehlen wir eine Kontaktaufnahme mit service@matogo.de